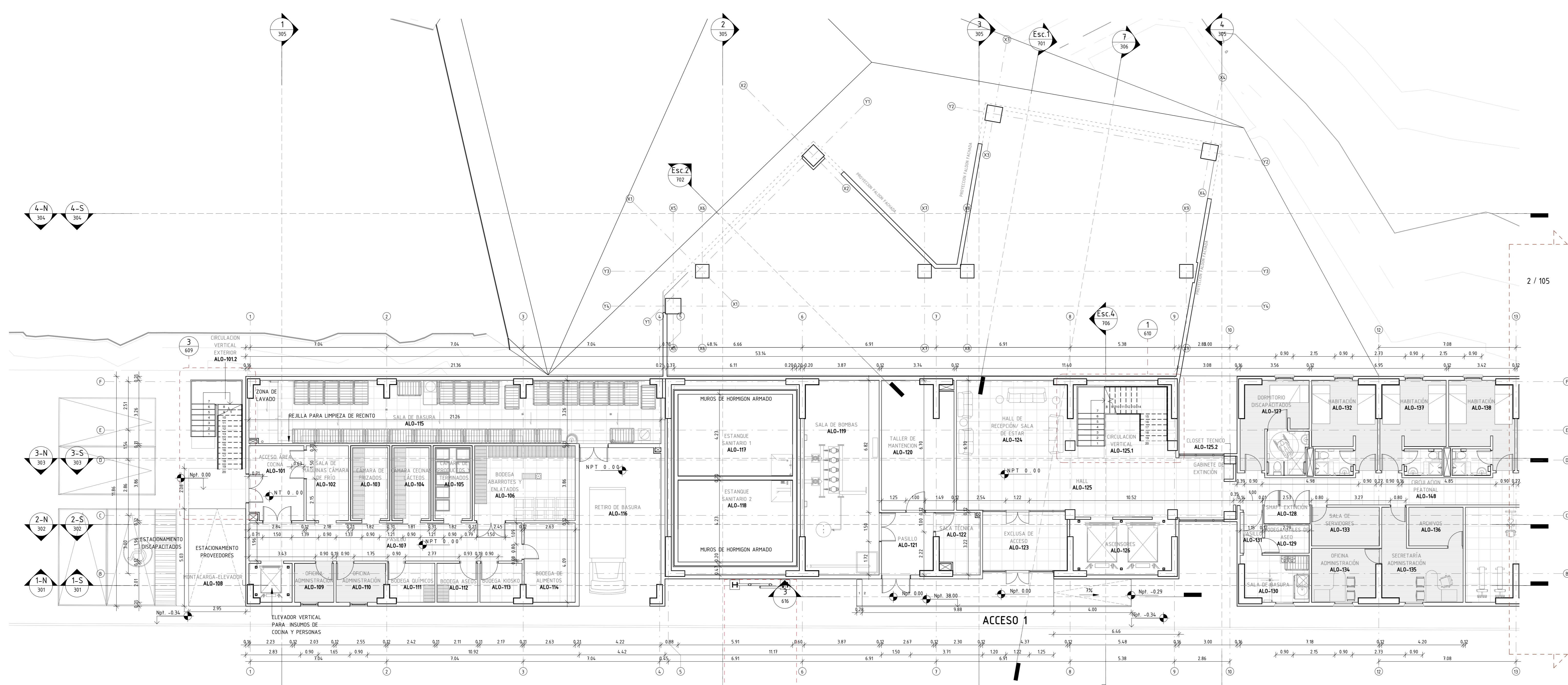


2 | PISO 1 (NPT + 0.00) - SECTOR NORTE
1 : 100



1 | PISO 1 (NPT + 0.00) - SECTOR SUR
1 : 100

NOMBRE Y CÓDIGO DE RECINTOS-PISO 1

NOMBRE	CÓDIGO
ACCESO ÁREA COCINA	ALO-101
HALL	ALO-101
SHOFT	ALO-101
CIRCULACION VERTICAL EXTERIOR	ALO-102
SALA DE MÁQUINAS CÁMARA DE FRÍO	ALO-102
CÁMARA DE FRIGÍDOS	ALO-103
CÁMARA DE GASAS Y LÁCTEOS	ALO-104
CÁMARA DE PRODUCTOS Y TERMINADOS	ALO-105
BOVEDA ABARRIBES Y ENLATADOS	ALO-106
PASILLO	ALO-107
MONTACARGA-ELEVADOR	ALO-108
OFICINA ADMINISTRACIÓN	ALO-109
OFICINA ADMINISTRACIÓN	ALO-110
BOVEDA QUÍMICOS	ALO-111
BOVEDA ASESOS	ALO-112
BOVEDA ROSKIO	ALO-113
BOVEDA DE ALIMENTOS	ALO-114
SALA DE BASURA	ALO-115
SHOFT	ALO-115
RETIRO DE BASURA	ALO-116
ESTANQUE SANTUARIO 1	ALO-117
ESTANQUE SANTUARIO 2	ALO-118
SALA DE BOMBAS	ALO-119
TALLER DE MANTENCIÓN	ALO-120
SHOFT	ALO-120
PASILLO	ALO-121
SALA TÉCNICA	ALO-122
EXCLUSIVA DE ACCESO	ALO-123
HALL DE RECEPCIÓN/ SALA DE ESTAR	ALO-124
HALL	ALO-125
CIRCULACION VERTICAL	ALO-125
CLOSET TÉCNICO	ALO-125
ASENORES	ALO-126
DORMITORIO DISCAPACITADOS	ALO-127
SHOFT EXTINCIÓN	ALO-128
BOVEDA ÚTILES DE ASEO	ALO-129
SALA DE BASURA	ALO-130
SHOFT BASURA	ALO-130
PASILLO	ALO-131
HABITACION	ALO-132
SALA DE SERVIDORES	ALO-133
OFICINA ADMINISTRACIÓN	ALO-134
SECRETARÍA ADMINISTRACIÓN	ALO-135
ARCHIVOS	ALO-136
HABITACION	ALO-137
HABITACION	ALO-138
HABITACION	ALO-139
HABITACION	ALO-140
OPASID	ALO-141
HABITACION	ALO-142
BANO	ALO-143
HABITACION	ALO-144
HABITACION	ALO-145
HABITACION	ALO-146
BIBLIOTECA LECTURA	ALO-147
CIRCULACION PEATONAL	ALO-148
HALL	ALO-149
SALA DE INTERNET	ALO-149-A
CLOSET TÉCNICO HALL	ALO-149
CLOSET TÉCNICO HALL	ALO-149
CIRCULACION VERTICAL	ALO-149
HABITACION	ALO-150
BANOS	ALO-151
SHOFT	ALO-152
HABITACION	ALO-153
HABITACION	ALO-154
SALA DE ESTAR - JARDOS - TV ORLE	ALO-155
ARGENTINA	ALO-156
HABITACION	ALO-157
HABITACION	ALO-158
HABITACION	ALO-159
HABITACION	ALO-160
HABITACION	ALO-161
HABITACION	ALO-162
LAVANDERIA	ALO-163
SHOFT	ALO-163
CIRCULACION PEATONAL	ALO-164
ESCLUSIVA	ALO-165

NOMBRE Y CÓDIGO DE RECINTOS - PISO 1 AMPLIACIÓN

CÓDIGO	NOMBRE
ALO-166	HALL
ALO-166.1	CLOSET TÉCNICO HALL
ALO-166.2	CLOSET TÉCNICO
ALO-166.3	CIRCULACION VERTICAL
ALO-167	HABITACION
ALO-168	HABITACION
ALO-169	HABITACION
ALO-170	HABITACION
ALO-171	HABITACION
ALO-172	HABITACION
ALO-173	HABITACION
ALO-174	HABITACION
ALO-175	HABITACION
ALO-176	HABITACION
ALO-177	HABITACION
ALO-178	CIRCULACION PEATONAL

EMISIONES:	NUEVO P.T.D.	APROBADO	OBSERVACIONES
A	12.2016	CAC	PLA PARA REVISIÓN DE MANEJO
B	24.02.2017	CAC	PLA PARA REVISIÓN DEL INSPECTOR FISCAL
C	06.05.2017	CAC	PLA PARA REVISIÓN DEL INSPECTOR FISCAL


Ministerio de Obras Públicas
 Gobierno de Chile

SOCIEDAD CONCESIONARIA
NUOVO COMPLEJO FRONTERIZO
LOS LIBERTADORES S.A.

MINISTERIO DE OBRAS PÚBLICAS
DIRECCIÓN GENERAL DE OBRAS PÚBLICAS

PROYECTO: NUOVO COMPLEJO FRONTERIZO LOS LIBERTADORES

PLANO: EDIFICIO ALOJAMIENTO FUNCIONARIOS PISO 1 (NPT +0.00)

REGIÓN: QUINTA	PROYECTO: PAUL CORREA LABARCA	UBICACIÓN: CROQUIS DE UBICACIÓN
PROVINCIA: LOS ANDES	INSP. FISCAL DE DISEÑO: []	FECHA: 24.FEBRERO.2017
COMUNA: LOS ANDES	REVISIÓN: []	JEFE DE PROYECTO: DIEGO FREDES
ESCALA: 1:100	FORMATO: A0	LÁMINA: []

CÓDIGO DE PROYECTO: NCFL-ALO-PLA-AR - 105

REPUBLICA DE CHILE
 MINISTERIO DE OBRAS PÚBLICAS
 DIRECCIÓN GENERAL DE OBRAS PÚBLICAS
 COORDINACIÓN GENERAL DE CONCESIONES


SIRVE
 SISMIC
 PROTECCIÓN
 TECHNOLOGIES


CORREA DM
 ARQUITECTOS

	EJECUCIÓN DEL PROYECTO	REVISIÓN DEL PROYECTO CONCESIONARIA	APROBACIÓN PROYECTO M.O.P.
PROYECTO:	CHRISTIAN ARAYA CASTRO	REVISO POR DRAJADOS: RAMÓN ASTOR	REVISO
REVISO:	FELIPE LARENAS ORELLANA	REVISO POR SC NFCLL S.A.: ALEJANDRO ARAYA	REVISO
APROBÓ:	PAULO CORREA LABARCA	REVISO POR SC NFCLL S.A.: ALFONSO BASABE	REVISO